

Tréguier

Pleudaniel

Frañs servij e Landreger



Besoin d'aide pour
vos démarches
administratives
et numériques
du quotidien ?

Les agents France services
vous accueillent et vous
accompagnent.

France services vous permet
d'accéder facilement aux
services publics :



+



+



Accueil

informations
et orientation

Accompagnement

dans vos démarches
administratives

Mise à disposition

d'outils informatiques
et aide à l'utilisation
des outils numériques





SOMMAIRE

	4	SERVICES EN LIGNE
FAMILLE	5	
	6	SOCIAL SANTÉ
EMPLOI FORMATION ENTREPRENEURIAT	8	
	9	LOGEMENT ÉNERGIE
ACCÈS AU DROIT	10	
	11	BUDGET CULTURE PATRIMOINE BIEN VIEILLIR
LA MAISON COMMUNAUTAIRE DE PLEUDANIEL	12	

SERVICES EN LIGNE

ACCOMPAGNEMENT DES DÉMARCHES SUR INTERNET ET/OU PAPIER

À destination des particuliers, seniors, étudiants, entreprises, l'Espace France services vous apporte information et accompagnement pour les démarches administratives en ligne (CAF, carte grise, impôts, CPAM, retraite, Pôle Emploi...)

⊕ **Sur rendez-vous**

FAMILLE | CITOYENNETÉ : CAF en ligne, papiers d'identité...

SOCIAL | SANTÉ : compte AMELI...

RETRAITE : dossier retraite, CNAV, CARSAT, MSA...

EMPLOI : recherche d'emploi, CV,
espace personnel Pôle Emploi...

LOGEMENT : demande de logement social, aides sociales...

SE DÉPLACER : carte grise, permis de conduire

Les sites partenaires



www.francetravail.fr



www.interieur.gouv.fr



www.caf.fr



www.justice.gouv.fr



www.msa.fr



www.laposte.fr



www.ameli.fr



www.chequeenergie.gouv.fr



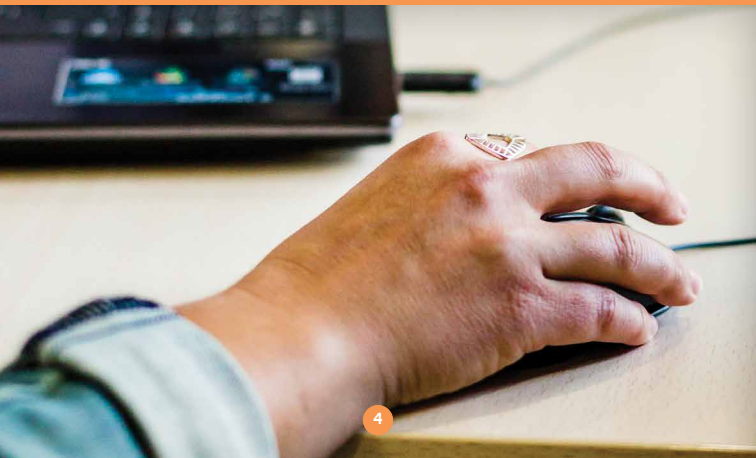
www.lassuranceretraite.fr



www.france-renov.gouv.fr



[www.portail.dgfip.
finances.gouv](http://www.portail.dgfip.finances.gouv)





Tréguier

FAMILLE FAMILHOÙ



PUÉRICULTRICE

⊕ **Permanence tous les lundis après-midi**
Sur rendez-vous
Contact : 02 96 04 01 04 | 06 89 09 52 00



MÉDECIN DE PMI

⊕ **Sur rendez-vous | Contact : 02 96 04 01 04**



SAGE-FEMME

⊕ **Sur rendez-vous | Contact : 06 33 26 24 64**



LE PASS'ÂGE

Point d'accueil écoute jeunes et lieu d'appui et de conseil pour les parents.
Confidentiel, anonyme et gratuit.



⊕ **Entretien individuel avec une psychologue et/ou éducatrice**
Avec ou sans rendez-vous
Un vendredi sur deux de 11h à 13h30 sauf vacances scolaires
Contact : 02 96 23 24 71 | 06 73 14 22 39
passage@beauvallonasso.fr



RELAIS PETITE ENFANCE (RPE)

Service gratuit destiné aux parents, aux assistants maternels, aux gardes d'enfants à domicile et autres professionnels de la petite enfance, et aux personnes souhaitant le devenir : accompagnement, conseil, espaces-jeu, aide dans les démarches.



⊕ **Tous les lundis après-midi de 14h30 à 16h30 sur rendez-vous**
Contact : 02 96 11 03 42 | 07 86 00 89 29
rpe.treguier@lannion-tregor.com



SOCIAL | SANTÉ

SOKIAL | YEC'HED



CPAM

Assurance Maladie



Accès aux soins, DMP (Dossier Médical Partagé), création de compte Ameli, carte vitale, maternité, affiliation, remboursements.

- ⊕ **Le jeudi matin de 9h30 à 12h sans rendez-vous**
Le jeudi après-midi uniquement sur rendez-vous
Le vendredi uniquement sur rendez-vous
Sauf vacances scolaires
Contact : 3646 | ameli.fr



SSM

Service Social Maritime



Service social spécifiquement dédié aux marins.

- ⊕ **Sur rendez-vous uniquement**
Contact : 02 96 33 18 23



SANTÉ SCOLAIRE

Médecin, infirmier(e) scolaire



Dépistage, suivi médical, prévention et éducation à la santé.

- ⊕ **Consultation uniquement sur rendez-vous**
les lundis, mercredis matin et jeudis
Secrétariat de Tréguier : 02 96 92 92 43
cms22.treguier@ac-rennes.fr
Secrétariat de Paimpol : 02 96 55 17 40



INFIRMIÈRES / INFIRMIERS

SANTÉ PUBLIQUE



- ⊕ **Sur rendez-vous | Contact : 02 96 04 01 04**



ASSISTANTES SOCIALES / ASSISTANTS SOCIAUX

Accueillent, écoutent et accompagnent les personnes en difficulté sociale, les orientent au besoin vers les services compétents.

⊕ Sur rendez-vous | Contact : 02 96 04 01 04



VACANCES ET FAMILLES

⊕ Contact : 02 96 61 73 32
antenne22@vacancesetfamilles.org



ACAP *Association Costarmoricaine d'Accompagnement et de Protection*

⊕ Sur rendez-vous | Contact : 02 96 78 84 00



APM *Association de Protection des Majeurs*

⊕ Sur rendez-vous | Contact : 02 96 11 87 00



UDAF TUTELLE *Union Départementale des Associations Familiales*

⊕ Sur rendez-vous | Contact : 02 96 68 93 93



PLATEFORME DE RÉPIT Point d'écoute, de soutien, d'information et d'orientation pour les aidants.

⊕ Sur rendez-vous
Contact : 06 45 41 45 20 | territoireplestin.reseauaaa@gmail.com



EMPLOI | FORMATION ENTREPRENEURIAT

LABOUR | STUMMAÑ | EMBREGEREZHIOÙ



POINT D'APPUI

Mise en relation des demandeurs d'emploi avec des particuliers, collectivités ou entreprises, pour des missions ponctuelles ou régulières.



- ⊕ **Permanence les mardis et mercredis de 9h à 12h et 13h30 à 16h30**
Contact : 02 96 91 17 22
lepoint.dappui@orange.fr



ADESS

*Association de Développement de
l'Économie Sociale et Solidaire - Ouest Côtes d'Armor*



Accompagne les structures d'Économie Sociale et Solidaire dans leur développement ou dans leurs problématiques, et les porteurs de projets.

- ⊕ **Contact : 02 96 05 82 51 | 06 44 33 46 43**
adess.tregorgoelo@yahoo.fr



CIRFA

*Centre d'Information et
de Recrutement des Forces Armées*



Armée de Terre et Marine Nationale.

- ⊕ **Sur rendez-vous | 02 96 01 58 08**



AVENIR JEUNES

*Conseil en insertion professionnelle
des jeunes de 16 à 26 ans*



Un(e) conseiller(e) pour l'accompagnement vers l'emploi et la formation (mise en situation professionnelle, relation avec les entreprises, mobilité,...).

- ⊕ **Les jeudis après-midi**
Sur rendez-vous | Contact : 02 96 46 40 09



FRANCE BÉNÉVOLAT

Mise en relation, accompagnement des bénévoles dans leur recherche de missions (salariés ou en recherche d'emploi, retraités, étudiants...) et des associations.



- ⊕ **Le 1^{er} mercredi du mois de 9h à 12h | Sur rendez-vous**
Contact : 02 96 92 33 46



AGRICULTURE PAYSANNE 22

Accompagnement des agriculteurs dans le cadre d'installations et de transmission d'activité.

⊕ **Sur rendez-vous | Contact : 02 96 78 95 41 | 07 81 67 72 07**



GRETA-CFA DES CÔTES D'ARMOR

La conseillère accompagne et oriente dans les projets professionnels de reconversion, formations, bilan de compétence, VAE...

⊕ **Un jeudi matin par mois, de 9h à 12h**

Avec ou sans rendez-vous

Contact : 02 96 92 33 46 | 02 96 61 48 54



LOGEMENT | ÉNERGIE LOJEIZ | ENERGIEZH



TERRE D'ARMOR HABITAT

Office HLM, gestionnaire de logements collectifs, familiaux et adaptés.

⊕ **Sur rendez-vous | Contact : 02 96 48 87 60**



POINT INFO HABITAT

Informe et conseille sur toute question relative à l'habitat :

- les aides financières pour l'accèsion à la propriété (aides de l'ANAH, crédit d'impôt, prêt à taux zéro,...),
- les conseils techniques pour rénover son logement.

⊕ **Les mercredis des semaines paires**

Sans rendez-vous de 9h à 12h | Sur rendez-vous de 14h à 17h

Contact : 02 96 05 93 50 | info.habitat@lannion-tregor.com





ACCÈS AU DROIT SIKOUR WAR DACHENN AR GWIR



CONCILIATEUR DE JUSTICE

Médiation pour problème de voisinage, de consommation, de copropriété...



- ⊕ **Permanence le 3^e mercredi de chaque mois**
Sur rendez-vous | Contact : 02 96 92 33 46



CIDFF

*Centre d'Information
sur les Droits des Femmes et des Familles*



Entretiens individuels d'information et d'orientation par une juriste. Intervient dans le domaine du droit des familles (séparation, violence,...).

- ⊕ **Le 4^e mardi du mois de 9h30 à 12h | Sur rendez-vous**
Contact : 02 96 78 47 82



LE PAS AMISEP KERLANN

Confidentiel et gratuit, le PAS est un accueil de proximité, en direction des personnes victimes de violences conjugales et intrafamiliales, des témoins et plus globalement de toutes les personnes confrontées à des situations de violence. Le PAS oriente en fonction des besoins et apporte un soutien psychologique et social.

LE PAS



- ⊕ **Tous les vendredis de 9h30 à 12h | Avec ou sans rendez-vous**
Contact : 06 81 95 50 16
lepas.kerlann@amisep.fr

BUDGET ARC'HANT

➔ CENTRE DES IMPÔTS



⊕ Sur rendez-vous

Contact : 02 96 92 33 46 (France services)
02 96 48 95 94 (Impôts Lannion)
www.impots.gouv.fr/contact

➔ UDAF - POINT CONSEIL BUDGET



Votre conseiller « Point conseil budget » est là pour répondre à vos questions d'argent, de banque, de budget, et trouver si besoin, avec vous, les solutions lorsque vous traversez une situation financière difficile.

⊕ Sur rendez-vous

Contact : 02 96 33 40 76 | 06 23 57 81 95 | pcb@udaf22.fr

CULTURE | PATRIMOINE SEVENADUR | GLAD

➔ THÉÂTRE DE L'ARCHE - SILLON



Abonnement et billetterie : une programmation éclectique de plus de 25 spectacles, proposés par le service culturel.

⊕ Billetterie ouverte du mardi au vendredi de 13h30 à 17h (16h30 le vendredi) sauf vacances scolaires et jours de spectacle

Contact : 02 96 92 19 42
accueil-arche@lannion-tregor.com

BIEN VIEILLIR KOSHAAT MAT

➔ BAVARD'ÂGE



Devenir accompagnateur bénévole au domicile d'une personne âgée.

⊕ Si vous souhaitez devenir bénévole, contactez la maison du département au 02 96 04 01 61 Réunion de bénévoles deux fois/trimestre

➔ CLIC



Centre Local d'Information et de Coordination

Informations aux personnes de 60 ans et plus en perte d'autonomie, aux familles et aux professionnels.

⊕ MDD de Lannion | Sur rendez-vous | Contact : 02 96 04 01 61 Du lundi au vendredi de 8h30 à 12h30 et de 13h30 à 17h

Pleudaniel

LA MAISON COMMUNAUTAIRE DE PLEUDANIEL TI AR GUMUNIEZH E PLANIEL

La Maison Communautaire de Pleudaniel, située à Kerantour est une antenne de France services : un(e) chargé(e) d'accueil vous renseigne sur les différents services de la collectivité. Un ordinateur est mis à disposition du public, pour effectuer des démarches administratives, accompagné si besoin par le/la chargé(e) d'accueil (accompagnement sur rendez-vous).



LA MAISON DE LA PETITE ENFANCE



MULTI-ACCUEIL TY MOUSS

Accueil collectif des enfants de 10 semaines à 4 ans.

- ⊕ **Ouverture : du lundi au vendredi de 7h30 à 18h30**
Contact : 02 96 22 10 06
petiteenfance.pleudaniel@lannion-tregor.com

RPE

Relais Petite Enfance

Lieu d'information et d'orientation destiné aux parents et assistants maternels.

- ⊕ **Sur rendez-vous**
Contact : 02 96 22 22 10 | 06 71 75 53 61
rpe.pleudaniel@lannion-tregor.com



ALSH *Accueil de Loisirs Sans Hébergement*



Centre de loisirs : garderie du mercredi et vacances scolaires

- ⊕ **Contact : 06 84 32 21 89**
enfancejeunesse.pleudaniel@lannion-tregor.com



Lannion-Tregor
MAISON COMMUNAUTAIRE
TI-KUMUNIZET
 • MAISON FRANCE SERVICES
 • 75 MOIS
 • MAISON DE LA PETITE ENFANCE
 • BUREAU D'ACCUEIL DES FAMILLES
 • PORTAGE DE REPAS A DOMICILE
 • ACCOMPAGNEMENT NON COLLECTIF
 • SYNDICAT D'EAU
HOTEL D'ENTREPRISES
TI AN EMBRESEZET
 • RE TRADING
MAISON MEDICO SOCIALE
TI MEZEBEL-AN-SOMER
 • COMITE D'ENTOUAGE
 DE LA PERSONNE
 AGEE ET SANS MENYANT
 A BODHIGAL
 • ADIFF22 SERVICE AU TRAVAIL



PUÉRICULTRICE

+ Permanence tous les mercredis après-midi
 Sur rendez-vous
 Contact : 02 96 04 01 04 | 06 89 09 52 00



MÉDECIN DE PMI

+ Sur rendez-vous | Contact : 02 96 04 01 04



SAGE-FEMME

+ Sur rendez-vous | Contact : 06 33 26 24 64



ASSISTANTE SOCIALE

+ Sur rendez-vous | Contact : 02 96 04 01 04



SERVICE ÉCONOMIE | TAXE DE SÉJOUR | AIDE AU CLASSEMENT

+ Uniquement sur rendez-vous
 Contact : 07 50 69 83 16
taxedesejour@lannion-tregor.com





➔ **LE SERVICE PUBLIC
D'ASSAINISSEMENT
NON COLLECTIF (SPANC)**



Pour les foyers équipés d'une fosse septique.

- ⊕ **Ouvert du lundi au vendredi de 9h à 12h et de 13h30 à 17h (16h30 le vendredi)**
Contact : 02 96 22 15 18 | 02 96 22 15 17 | 02 96 05 60 80
eau.assainissement@lannion-tregor.com

➔ **POINT INFO HABITAT**

Conseils et informations relatifs à l'habitat.



- ⊕ **Les mercredis des semaines impaires**
Sur rendez-vous de 9h à 12h. Sans rendez-vous de 14h à 17h
Contact : 02 96 05 93 50 | info.habitat@lannion-tregor.com

➔ **UDAF | POINT CONSEIL BUDGET**

Votre conseiller « Point conseil budget » est là pour répondre à vos questions d'argent, de banque, de budget, et trouver si besoin, avec vous, les solutions lorsque vous traversez une situation financière difficile.



- ⊕ **Sur rendez-vous**
Contact : 02 96 33 40 76 | 06 23 57 81 95
pcb@udaf22.fr

➔ **GOËLO EMPLOI SERVICES**



- ⊕ **Le 3^e lundi du mois de 14h à 17h | Sur rendez-vous**
Contact : 02 96 20 00 00

MÉMO POUR FACILITER VOS DÉMARCHES

➔ POUR LE DOSSIER PÔLE EMPLOI

- Mon numéro d'identifiant
- Mon mot de passe
- Un CV papier
ou sur clé USB si possible

➔ POUR LE DOSSIER AVENIR JEUNES

- Ma carte d'identité
- Un CV
- Un RIB

➔ POUR LE DOSSIER MSA



- Mon n° de sécurité sociale (carte vitale)
- Une adresse mail et son mot de passe

➔ POUR LE DOSSIER CAF

- Mon n° de sécurité sociale
- Mon code confidentiel

➔ POUR LE DOSSIER D'ASSURANCE MALADIE (AMELI)



- Mon n° de sécurité sociale (carte vitale)
- Mon code confidentiel

➔ POUR LE DOSSIER D'ASSURANCE RETRAITE (CARSAT)

- Mon n° de sécurité sociale (carte vitale)
- Une adresse mail et son mot de passe

➔ POUR LE DOSSIER DE DÉCLARATIONS D'IMPÔTS



Accès à mon espace particulier

- Mon numéro fiscal
- Mon mot de passe

Création de mon espace particulier

- Mon numéro fiscal
- Mon numéro d'accès en ligne
- Mon numéro fiscal de référence

N'oubliez pas
votre adresse mail
et votre mot
de passe !



FRANCECONNECT
AVEC UN SEUL IDENTIFIANT,
VOUS POUVEZ VOUS
CONNECTER À :

- impots.gouv.fr
- ameli.fr
- ants.gouv.fr
- ...

France services

ESPACE FRANCE SERVICES DE TRÉGUIER

12 rue Lamennais (ancien CPAM)
22220 Tréguier

Contact accueil : **02 96 92 33 46**
treguier@france-services.gouv.fr

Ouverture : **du lundi au vendredi
de 9h à 12h et de 13h30 à 17h
(sauf le vendredi 16h30)**



Tréguier | Ligne 27 | Arrêt Port

MAISON COMMUNAUTAIRE DE PLEUDANIEL

ANTENNE FRANCE SERVICES

Kerantour | 22740 Pleudaniel

Contact accueil : **02 96 22 10 00**

Ouverture : **du lundi au vendredi
de 9h à 12h et de 13h30 à 17h**



Pleudaniel | Ligne 25/27 |
Arrêt Kerantour

Hors horaires d'ouverture, sur rendez-vous

PERMANENCES ITINÉRANTES

Accueil en mairie,
uniquement sur rendez-vous :

06 07 59 17 98

[franceservices.itinerant@
lannion-tregor.com](mailto:franceservices.itinerant@lannion-tregor.com)



Plus d'informations
dans votre France services
ou sur france-services.gouv.fr