

Plouaret

Frañs servij e Plouared



Besoin d'aide pour
vos démarches
administratives
et numériques
du quotidien ?

Les agents France services
vous accueillent et vous
accompagnent.

France services vous permet d'accéder facilement aux services publics :



Accueil

informations
et orientation

Accompagnement

dans vos démarches
administratives

Mise à disposition

d'outils informatiques
et aide à l'utilisation
des outils numériques





SOMMAIRE

	4	SERVICES EN LIGNE
SOCIAL SANTÉ	5	
	6	BUDGET
LOGEMENT ÉNERGIE	7	
	8	EMPLOI FORMATION ENTREPRENEURIAT
ACCÈS AU DROIT BIEN VIEILLIR	10	

SERVICES EN LIGNE

ACCOMPAGNEMENT DES DÉMARCHES SUR INTERNET ET/OU PAPIER

À destination des particuliers, seniors, étudiants, entreprises, l'Espace France services vous apporte information et accompagnement pour les démarches administratives en ligne (CAF, carte grise, impôts, CPAM, retraite, Pôle Emploi...)

⊕ **Sur rendez-vous**

FAMILLE | CITOYENNETÉ : CAF en ligne, papiers d'identité...

SOCIAL | SANTÉ : compte AMELI...

RETRAITE : dossier retraite, CNAV, CARSAT, MSA...

EMPLOI : recherche d'emploi, CV,
espace personnel Pôle Emploi...

LOGEMENT : demande de logement social, aides sociales...

SE DÉPLACER : carte grise, permis de conduire

Les sites partenaires



www.francetravail.fr



www.interieur.gouv.fr



www.caf.fr



www.justice.gouv.fr



www.msa.fr



www.laposte.fr



www.ameli.fr



www.chequeenergie.gouv.fr



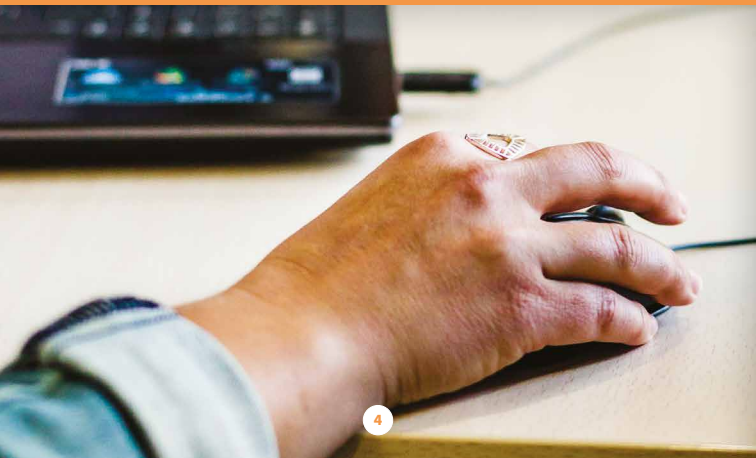
www.lassuranceretraite.fr



www.france-renov.gouv.fr



[www.portail.dgfip.
finances.gouv](http://www.portail.dgfip.finances.gouv)





SOCIAL | SANTÉ

SOKIAL | YEC'HED



LE PASS'ÂGE

Point d'accueil écoute jeunes
et lieu d'appui et de conseil pour les parents.
Confidentiel, anonyme et gratuit.



- ⊕ **Entretien individuel avec une psychologue et/ou éducatrice**
Sur rendez-vous
Contact : 02 96 23 24 71 | 06 73 14 22 39
passage@beauvallonasso.fr



ASSISTANTES SOCIALES / ASSISTANTS SOCIAUX

Accueillent, écoutent et accompagnent
les personnes en difficulté sociale, les orientent
au besoin vers les services compétents.



- ⊕ **Sur rendez-vous | Contact : 02 96 04 01 04**



INFIRMIÈRES / INFIRMIERS SANTÉ PUBLIQUE

- ⊕ **Sur rendez-vous | Contact : 02 96 04 01 04**



PLATEFORME DE RÉPIT

Point d'écoute, de soutien, d'information
et d'orientation pour les aidants.



- ⊕ **Sur rendez-vous**
Contact : 06 45 41 45 20 | territoireplestin.reseauaaa@gmail.com



BUDGET ARC'HANT



CENTRE DES IMPÔTS



⊕ Sur rendez-vous

Contact : 02 96 05 55 50 (France Services)
02 96 48 95 94 (Impôts Lannion)
www.impots.gouv.fr/contact



UDAF



Votre conseiller « Point conseil budget » est là pour répondre à vos questions d'argent, de banque, de budget, et trouver si besoin, avec vous, les solutions lorsque vous traversez une situation financière difficile.

⊕ Le 3^e lundi du mois de 10h à 12h

Le 4^e lundi du mois de 13h30 à 16h

Sur rendez-vous

Contact : 02 96 33 40 76 | 06 23 57 81 95 | pcb@udaf22.fr

LOGEMENT | ÉNERGIE

LOJEIZ | ENERGIEZH

➔ POINT INFO HABITAT

Informe et conseille sur toute question relative à l'habitat :

- les aides financières pour l'accèsion à la propriété (aides de l'ANAH, crédit d'impôt, prêt à taux zéro,...),
- les conseils techniques pour rénover son logement.

⊕ Les lundis des semaines impaires

Sur rendez-vous de 9h à 12h | Sans rendez-vous de 14h à 17h

Contact : 02 96 05 93 50 | info.habitat@lannion-tregor.com



➔ SYNDICAT D'EAU POTABLE

Syndicat Mixte d'Adduction en Eau Potable (SMAEP) de Goas Koll Traou Long.

⊕ Contact : 02 96 38 35 17 | contact@siaep-traoulong.bzh



➔ BOCAGENÈSE

Gestion, valorisation et vente de bois issu du bocage à destination des chaudières.

⊕ Sur rendez-vous | Contact : 06 47 30 67 21 | lucie@bocagenese.fr





EMPLOI | FORMATION ENTREPRENEURIAT

LABOUR | STUMMAÑ EMBREGEREZHIOÙ



INTER'ESS

Association d'aide au retour à l'emploi



L'association Inter'ess a pour activité principale de mettre en relation des personnes en recherche d'un travail avec des particuliers, collectivités ou entreprises désireuses d'une prestation de ménage, jardinage, courses, manutention, etc.

⊕ **Lundi, mardi et jeudi de 8h15 à 12h30 et de 13h30 à 17h,
mercredi et vendredi de 8h15 à 12h30**

Contact : 02 96 38 83 68 | contact@inter-ess.bzh



AVENIR JEUNES

*Conseil en insertion professionnelle
des jeunes de 16 à 26 ans*



Un(e) conseiller(e) pour l'accompagnement vers l'emploi et la formation (mise en situation professionnelle, relation avec les entreprises, mobilité,...).

⊕ **Le 2^e jeudi du mois de 9h15 à 12h15**

Le 4^e jeudi du mois de 14h à 17h

Sur rendez-vous | Contact : 02 96 46 40 09



ADESS

*Association de Développement de
l'Économie Sociale et Solidaire - Ouest Côtes d'Armor*



Accompagne les structures d'Économie Sociale et Solidaire dans leur développement ou dans leurs problématiques, et les porteurs de projets.

⊕ **Sur rendez-vous**

Contact : 02 96 05 82 51 | 06 44 33 46 43

adess.tregorgoelo@yahoo.fr



→ FRANCE BÉNÉVOLAT

A pour vocation le développement de l'engagement bénévole associatif.

⊕ **Sur rendez-vous**

Contact : 02 96 05 55 50 | benevolat22@gmail.com



→ GRETA-CFA

Formation continue des adultes et apprentissage.

Accompagne les demandeurs d'emploi, salariés, indépendants, jeunes, dans la construction d'un projet professionnel et forme dans les compétences clés et du CAP au bac+2 dans huit secteurs d'activités.

⊕ **Un mardi matin par mois, de 9h à 12h**

Sans rendez-vous | Contact : 02 96 05 55 50



→ CIRFA

Centre d'Information et de Recrutement des Forces Armées

Armée de Terre et Marine Nationale.

⊕ **Sur rendez-vous | 02 96 01 58 08**



→ AGRICULTURE PAYSANNE 22

Accompagnement des agriculteurs dans le cadre d'installations et de transmissions d'activité.

⊕ **Sur rendez-vous**

Contact : 02 96 78 95 41 | 07 81 67 72 07





ACCÈS AU DROIT SIKOUR WAR DACHENN AR GWIR



CONCILIATEUR DE JUSTICE

Médiation pour problème de voisinage,
de consommation, de copropriété...

⊕ Les 2^e et 4^e mardi du mois

Sur rendez-vous | Contact : 02 96 05 55 50



BIEN VIEILLIR KOSHAAT MAT



BAVARD'ÂGE

Devenir accompagnateur bénévole au domicile
d'une personne âgée.

⊕ Si vous souhaitez devenir bénévole,
contactez la maison du département au 02 96 04 01 61
Réunion de bénévoles deux fois/trimestre



CLIC

Centre Local d'Information et de Coordination

Informations aux personnes de 60 ans et plus en perte d'autonomie,
aux familles et aux professionnels.

⊕ Sur rendez-vous | Contact : 02 96 04 01 61



MÉMO POUR FACILITER VOS DÉMARCHES

➔ POUR LE DOSSIER PÔLE EMPLOI

- Mon numéro d'identifiant
- Mon mot de passe
- Un CV papier
ou sur clé USB si possible

➔ POUR LE DOSSIER AVENIR JEUNES

- Ma carte d'identité
- Un CV
- Un RIB

➔ POUR LE DOSSIER MSA



- Mon n° de sécurité sociale (carte vitale)
- Une adresse mail et son mot de passe

➔ POUR LE DOSSIER CAF

- Mon n° de sécurité sociale
- Mon code confidentiel

➔ POUR LE DOSSIER D'ASSURANCE MALADIE (AMELI)



- Mon n° de sécurité sociale (carte vitale)
- Mon code confidentiel

➔ POUR LE DOSSIER D'ASSURANCE RETRAITE (CARSAT)

- Mon n° de sécurité sociale (carte vitale)
- Une adresse mail et son mot de passe

➔ POUR LE DOSSIER DE DÉCLARATIONS D'IMPÔTS



- Accès à mon espace particulier
- Mon numéro fiscal
 - Mon mot de passe

- Création de mon espace particulier
- Mon numéro fiscal
 - Mon numéro d'accès en ligne
 - Mon numéro fiscal de référence

N'oubliez pas
votre adresse mail
et votre mot
de passe !



FRANCECONNECT
AVEC UN SEUL IDENTIFIANT,
VOUS POUVEZ VOUS
CONNECTER À :

- impots.gouv.fr
- ameli.fr
- ants.gouv.fr
- ...

France services

MAISON COMMUNAUTAIRE DE PLOUARET

ESPACE FRANCE SERVICES

Rue Louis Prigent
22420 Plouaret

Contact accueil
et rendez-vous :
02 96 05 55 50
plouaret@france-services.gouv.fr

Ouverture :
du lundi au vendredi
de 9h à 12h et de 13h30 à 17h
(sauf le mercredi
et le vendredi après-midi)

 **Plouaret |**
Accès gare SNCF à proximité

**Hors horaires d'ouverture,
sur rendez-vous**

PERMANENCES ITINÉRANTES

Accueil en mairie,
uniquement sur rendez-vous :
06 07 59 17 98
franceservices.itinerant@lannion-tregor.com

 Plus d'informations
dans votre France services
ou sur france-services.gouv.fr